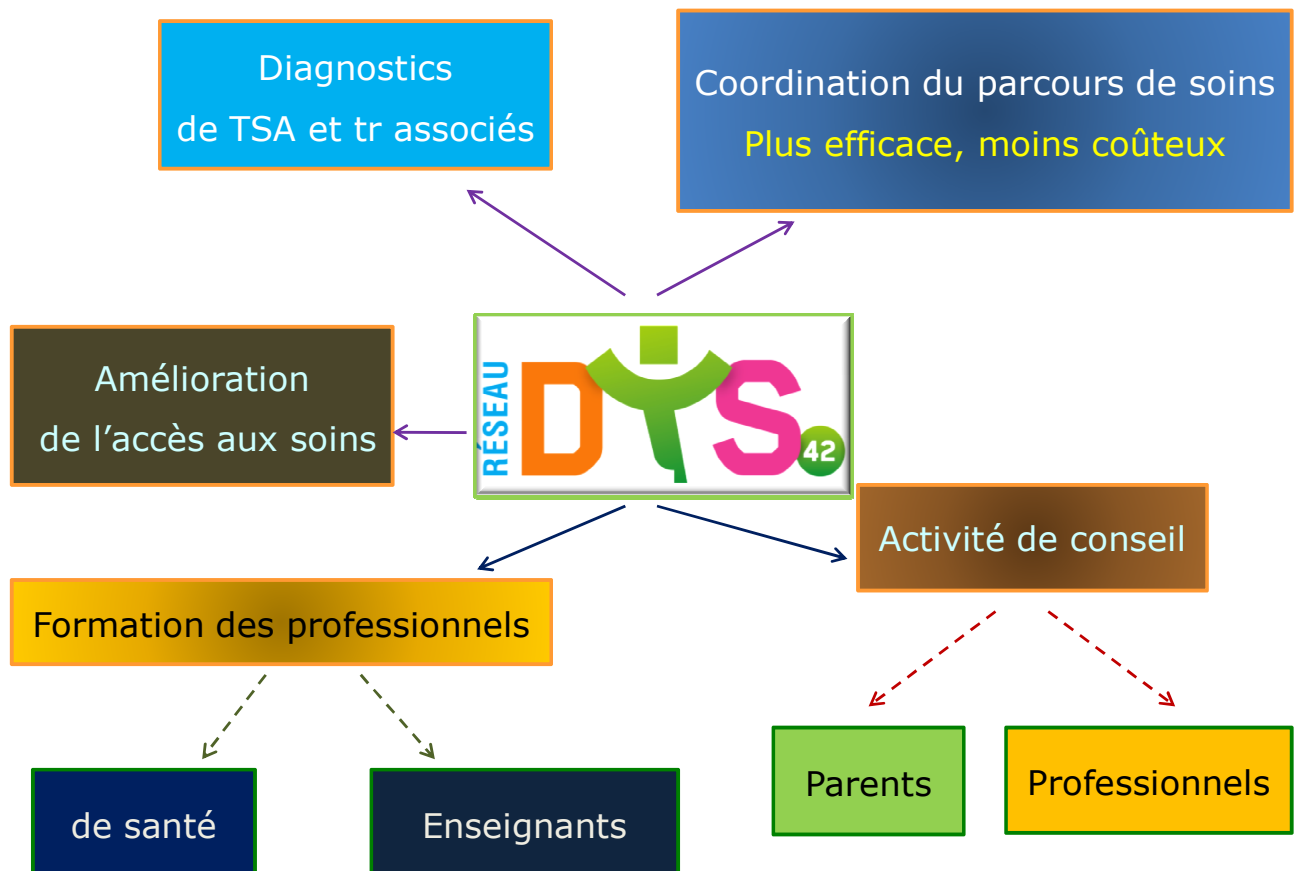


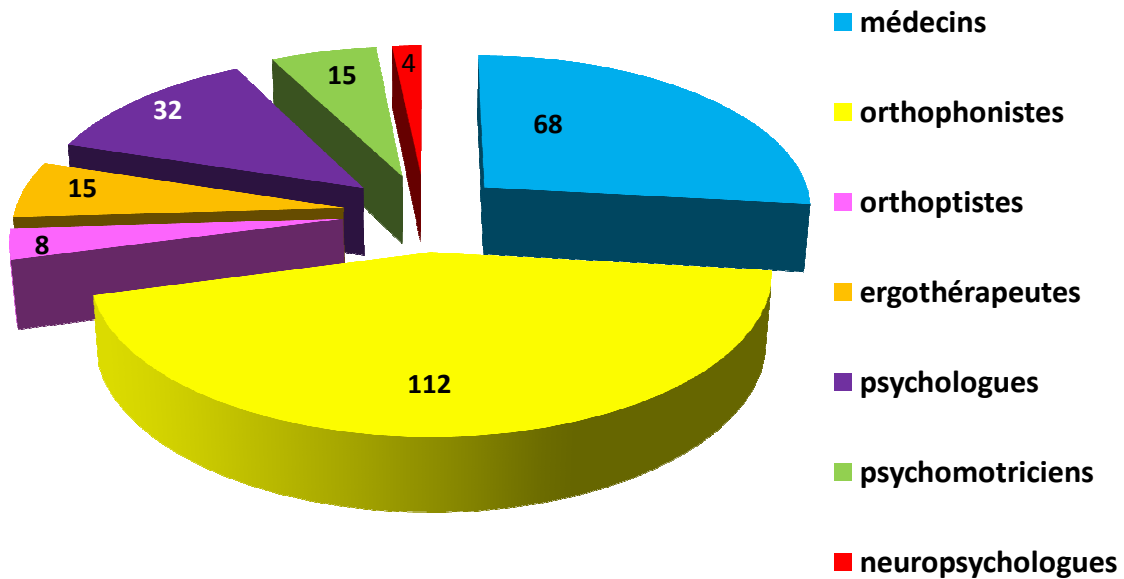
PLUS-VALUE APPOREE PAR LE RESEAU DYS-42

RÔLE DU RESEAU DYS-42



NOMBREUX PROFESSIONNELS ADHERENTS

254 Professionnels ont adhéré au Réseau DYS-42



PLUS-VALUE POUR LES PROFESSIONNELS

- Présenter au réseau un patient dont la rééducation piétine à cause de troubles associés
- **ECHANGES PLURIDISCIPLINAIRES**
- **FORMATIONS** de qualité
- Participation à l'élaboration de **REFERENTIELS**
- **AMELIORATION DES PRATIQUES** qui déborde largement le cadre du réseau
- **590 PROFESSIONNELS SE SONT DEPLACES** dans l'année pour participer à un PPS au Réseau DYS-42.
- **400 MISES EN COMMUN PLURIDISCIPLINAIRES** EN 2012 pour 154 enfants
 - 150 REUNIONS DE SYNTHESE OU DE SUIVI dans les locaux du Réseau DYS-42
 - 250 REUNIONS INTERMEDIAIRES téléphoniques (entre les réunions physiques)

PLUS-VALUE POUR LES PATIENTS

- Réel **TURN OVER** des patients : **72 entrées** sur **154 patients** (110 en file active)
- **FACILITATION DE L'ACCES AUX SOINS**, en particulier pour les familles modestes, grâce aux prestations dérogatoires
- Mise en place d'une **COORDINATION DES SOINS** qui ne pourrait s'effectuer s'il n'y avait pas le réseau DYS-42
- Les patients inclus ont bien des **pathologies multiples et graves** :
3,97 PATHOLOGIES/PATIENT (en moyenne)
- Les patients sont **nettement améliorés** par leur passage dans le réseau DYS-42 : gain de...
 - **GAIN DE 13% en estime de soi pour les patients**
 - **GAIN DE 10 % en qualité de vie de l'enfant** dans le questionnaire complété par les parents
 - **AMELIORATION DE 18 % du retentissement** des troubles de l'enfant sur la vie familiale
 - **amélioration générale** cotée en moyenne à **84,5 %** par les **professionnels**
 - **amélioration générale** cotée en moyenne à **89,7 %** par les **parents**
- PLUS-VALUE : **REEVALUATION DU PPS AU MOINS TOUS LES 3 MOIS**
- PLUS-VALUE : **LIMITATION DU NOMBRE DE PRISES EN CHARGE ET DU COÛT**

LIMITATION DU COÛT : EXEMPLE DE MAXENCE

Maxence, 8 ans, suivi en orthophonie pour dyslexie-dysorthographe

Résultats des bilans :

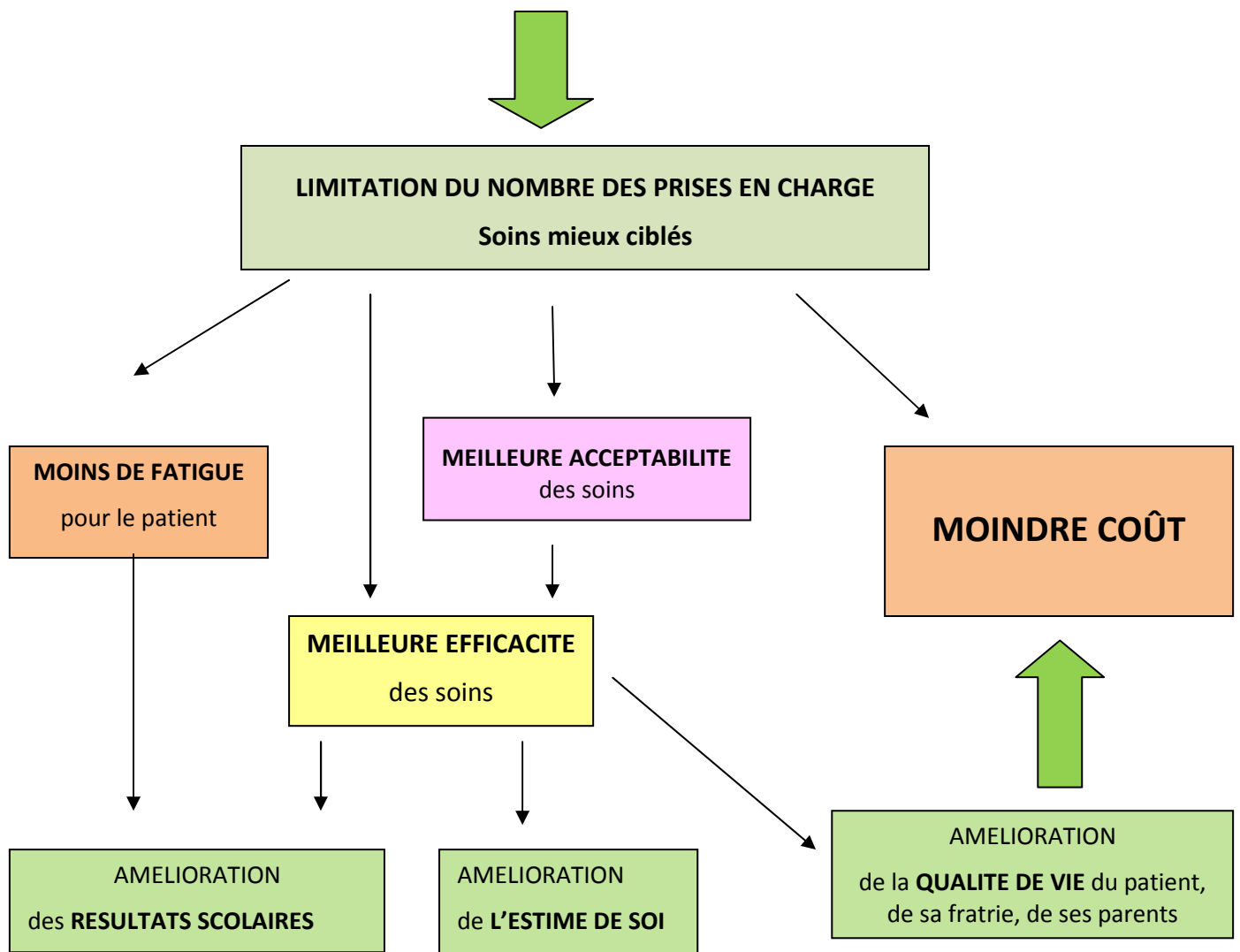
- Bilan psychomoteur : troubles praxiques, nécessité de suivi
- Bilan ergothérapeutique : troubles praxiques, nécessité de suivi
- Bilan orthoptique : trouble de l'orientation du regard, nécessité de suivi
- Bilan psychologique avec psychométrie : mal-être, nécessité de suivi
- Bilan neuropsychologique : trouble des fonctions exécutives, proposition de remédiation cognitive

Discussion pluridisciplinaire en réunion de synthèse pour élaboration du PPS.

Diagnosics posés : dyslexie-dysorthographe, dyspraxie visuo-spatiale, troubles psychoaffectifs, trouble des fonctions exécutives et de la mémoire de travail. PPS pluridisciplinaire

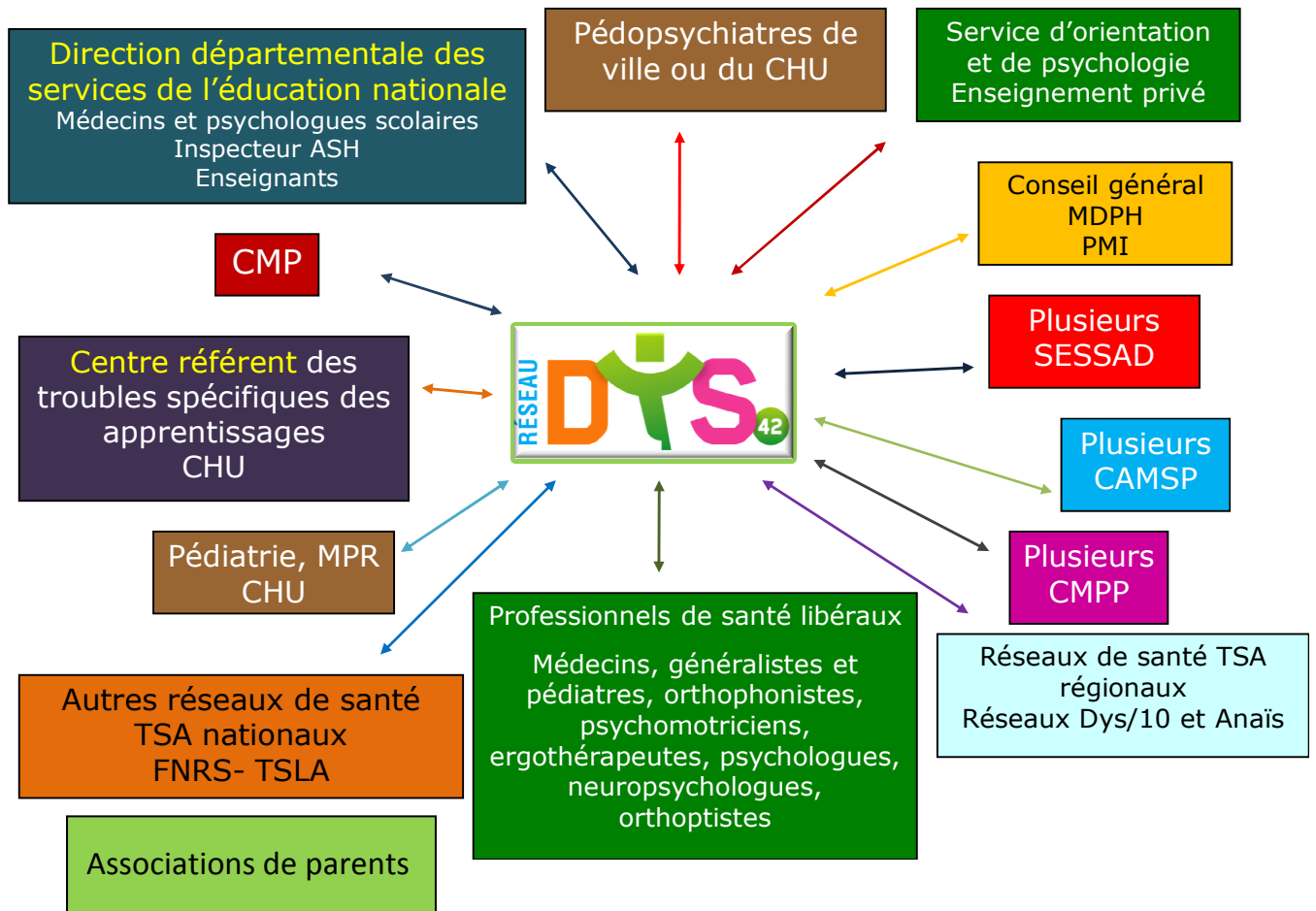
SUIVIS DE MAXENCE :

SANS LE RESEAU	AVEC LE RESEAU et le PPS
6 SUIVIS <ul style="list-style-type: none">➤ Suivi <u>orthophonique</u> 1 fois/semaine➤ Suivi <u>psychomoteur</u> 1 fois/semaine➤ Suivi <u>ergothérapique</u> 1 fois/semaine➤ Suivi <u>orthoptique</u> 1 fois/semaine➤ <u>Remédiation cognitive</u> : 1 fois/ semaine➤ Suivi <u>psychologique</u> 1 fois/ 15 jours	2 SUIVIS <ul style="list-style-type: none">➤ Suivi <u>orthophonique</u> 1 fois/semaine➤ Suivi <u>psychomoteur</u> : 1 fois/semaine



PARTENARIATS MULTIPLES

LE RESEAU DYS-42 EST EN RELATION AVEC DE MULTIPLES PARTENAIRES



CONSTATS ACTUELS

- **LISTE D'ATTENTE.** La file active maximale est atteinte et les patients, même affectés de troubles sévères, ne peuvent pas être rapidement pris en charge, ce qui est douloureux pour les familles et pénalisant pour les patients. **Le Réseau n'a pas les moyens de répondre aux besoins** du département de la Loire.
- **750 heures de bénévolat** en 2012 dans le cadre du Réseau Dys-42
- **Le bureau se réunit tous les mois** avec le médecin coordonnateur : les questions et éventuelles difficultés sont ainsi **traitées très rapidement**